

## YAIRIM İZLEME KOORDİNASYON BAŞKANLIKLARI BÜTÇE ÖDENEKLERİ KAPATMA FORMU

Merkez muhasebe birimlerinde henüz muhasebe işlemleri tamamlanmamış olan 900- Gönderilecek Bütçe Ödenekleri Hesabı, 901- Bütçe Ödenekleri Hesabı ve 902- Bütçe Ödenek Hareketleri Hesabının dönem sonu muhasebe kayıtları aşağıda belirtildiği şekilde yapılacaktır. Buna göre;

Söz konusu hesapların dönem sonu muhasebe işlemleri için Yıl Sonu İşlemleri menüsünün altına eklenen Bütçe Ödenekleri Kapatma Formu kullanılacaktır.



Bütçe Ödenekleri Kapatma formuna çift tıkladığında aşağıdaki form ekrana gelecektir.

**Bütçe Ödenek Hesapları**  
**Yıl Sonu Muhasebeleştirme İşlemleri**

Saymanlık Kodu <b>65734</b>	Tarih <b>13/04/2007</b>
İlgili Yıl <b>2006</b>	
Kurum Kodu <input type="text"/>	
T.Vergi No <input type="text"/>	Onay Tarihi <b>31/12/2006</b>

Formda; kurum kodu alanına merkez muhasebe biriminin kurum kodu, vergi no alanına merkez muhasebe biriminin vergi numarası girilecektir.

## FORMDAKİ BUTONLAR VE OLUŞAN MUHASEBE KAYITLARI

### 1- Muhasebe Birimlerinin Yıl Sonu Tenkis Kayıtlarının Muhasebeleştirilmesi

Bilindiği üzere, hem merkez hem de taşra muhasebe birimlerince yıl sonunda kullanılmayan ödenekler de tenkis edilmiş ve aşağıdaki kayıt oluşturulmuştur.

-----/-----  
904- Ödenekler Hesabı xxx  
903- Kullanılacak Ödenekler Hesabı xxx  
-----/-----

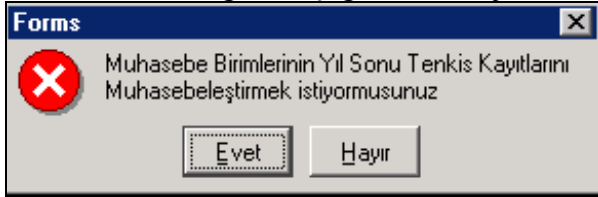
Ayrıca, mahsup dönemi sonunda varsa tenkis edilen tutarlara ilişkin aşağıdaki kaydın yapılması gerekir.

-----/-----  
907- M.D.A. Ödenekler Hesabı xxx  
906- M.D.A. Kullanılacak Ödenekler Hesabı xxx  
-----/-----

Merkez ve taşra muhasebe birimlerinin yıl sonu tenkis ve mahsup dönemi tenkis kayıtlarının karşılığı olarak dönem sonunda merkez muhasebe birimince de aşağıdaki kaydın oluşturulması gerekir.

-----/-----  
900- Gönderilecek Bütçe Ödenekleri Hs. xxx  
902- Bütçe Ödenek Hareketleri Hs. xxx  
-----/-----

Söz konusu buton, yukarıda belirtilen kaydın oluşturulması için kullanılacaktır.  
- Butona tıklandığında aşağıdaki mesaj ekrana gelir.



- Mesajda "Evet" e tıklandığında aşağıdaki tablo ekrana gelir.

Yıl Sonu Tenkis Kayıtlarının Merkez Muhasebe Birimi Muhasebeleştirme İşlemleri																		
Saym. Kodu	Kurum Kodu			Birim	Fonksiyon			Fnkod	Ekod				Onay Tarihi	Onayno	Karşı Saym.	Konayno	Konaytar	Tutar
	40	18	00		08	02	00		1	2	3	4						
06717	40	18	00	61	000	08	02	00	00	02	06	01	00	00	10716	2006000387	31/12/2006	62.150,4
06717	40	18	00	61	000	08	02	00	00	02	06	07	00	00	10716	2006000387	31/12/2006	2.365.286,
06717	40	18	00	61	000	10	07	00	00	02	03	02	00	00	21716	2006000233	31/12/2006	3.384.846,
06717	40	18	00	61	000	10	07	00	00	02	03	05	00	00	21716	2006000233	31/12/2006	86.771,3
06717	40	18	00	61	000	10	07	00	00	02	05	03	00	00	21716	2006000233	31/12/2006	60.000,0
06717	40	18	00	61	000	10	07	00	00	02	05	04	00	00	21716	2006000233	31/12/2006	592.769,3
06717	40	18	00	61	000	10	07	00	00	02	03	02	00	00	10716	2006000387	31/12/2006	277.530,9
06717	40	18	00	61	000	10	07	00	00	02	03	05	00	00	10716	2006000387	31/12/2006	32.040,0
06717	40	18	00	61	000	10	07	00	00	02	05	03	00	00	10716	2006000387	31/12/2006	35.000,0
06717	40	18	00	61	000	10	07	00	00	02	05	04	00	00	10716	2006000387	31/12/2006	25.603,4

MIF OLUŞTUR Ç I K I Ş



901.10 Kurum Dışı Aktarmalarla Düşülen Ödenek  
901.11 Kurum İçi Aktarmalarla Eklenen Ödenek  
901.12 Kurum İçi Aktarmalarla Düşülen Ödenek  
901.25 Yıl Sonunda İptal Edilen Ödenek  
902- Bütçe Ödenek Hareketleri Hesabı

-----/-----  
Bu buton ile oluşturulan muhasebe kaydı sonucunda 901- Bütçe Ödenekleri Hesabı ve 902- Bütçe Ödenek Hareketleri Hesapları tamamen kapatılmış olacaktır.

### 5- Hesap Kapatma

Bu butona tıkladığında, daha önce yıl sonu işlemleri formundan oluşturulan hesap kapatma kaydı muhasebe biriminin en son yevmiye numarası ile tekrar oluşturulmaktadır. Önceki hesap kapatma kaydından tek farkı, en son yevmiye numarasının verilmiş olmasıdır.

**Bütçe Ödenek Hesapları**  
**Yıl Sonu Muhasebeleştirme İşlemleri**

Saymanlık Kodu  Tarih

İlgili Yıl

Kurum Kodu

T.Vergi No  Onay Tarihi

Muhasebe Birimlerinin Yıl Sonu Tenkis Kayıtlarının Muhasebeleştirilmesi


Ertesi Yıla Devredilecek Ödeneklerin Muhasebeleştirilmesi

900-Gönderilecek Bütçe Ödenekleri Hesabı Kapatma Kaydı

901-902 Hesap Kapatma Kaydı

Hesap Kapatma

**Forms**

 Yıl Sonu(Hesap Kapatma) İşlemi 20060010243 Onay Numarası ve 14/03/2007 Tarihinde Oluşturulmuştur.

Bütçe Ödenekleri Kapatma Formundaki butonlara tıklanmak suretiyle oluşturulan muhasebe kayıtlarının yevmiyelerine Yıl Sonu İşlemleri Menüsinin altında bulunan Yevmiye Defteri (Yıl Sonu İşlemleri) formundan ulaşılabilir.

**Yevmiye Defteri (Yıl Sonu İşlemleri)**

Bütçe Yılı

Yevmiye Defteri(Yıl Sonu İşlemleri)

Yevmiye Defteri(Bütçe Ödenekleri Yıl Sonu İşlemleri)

NOT: Söz konusu hesapların kesin mizanda kalan vermemiş olması gerekir. Bütün işlemler tamamlandıktan sonra Kesin Mizan raporu alınarak, bütçe ödenek hesaplarının ekonomik kod bazında kalan verip vermediği kontrol edilecektir.